

ОБРАЗОВЕН ПОРТАЛ

на Општина Велес

Корисничко упатство



СОДРЖИНА

Вовед	3
Придобивки од системот	3
Образовен портал	4
Структура на образовниот портал	5
Навигација - структура на порталот	8

ВОВЕД

Образовниот портал е веб базирано решение на Microsoft за колаборација, комуникација и презентација на образовни содржини прилагодени на образовниот систем. Решението им овозможува на наставниците да управуваат и да ги реализираат административните активности, на учениците им обезбедува интерактивен начин на учење, а на родителите им обезбедува поголемо вклучување во образованието на нивните деца.

Технологијата со која е имплементиран образовниот портал на училиштата и на општината им овозможува брзо и едноставно креирање на образовни содржини и нивно администрирање во веб базирана околина. На ваков начин сите асоцирани наставници, ученици и родители можат на едноставен начин да учествуваат во наставата и да ги завршуваат задачите online на порталот од дома и на училиште.

ПРИДОБИВКИ ОД СИСТЕМОТ

Образовниот портал им овозможува на учениците и родителите да учествуваат директно во наставниот процес преку:

- Пристап до мултимедијални и интерактивни наставни содржини низ веб пребарувач,
- Транспарентни информации за успехот на ученикот, наставната програма, планираните наставни содржини, достапни на родителите во секое време.

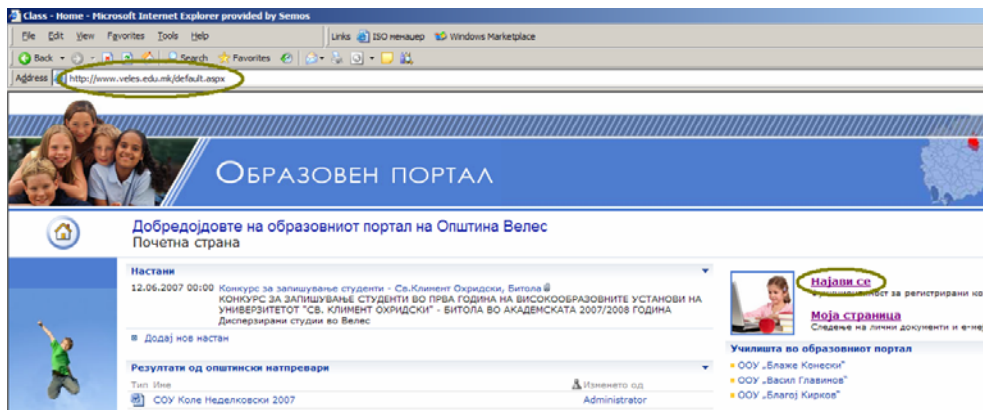
Постојано подобрување и модернизација на наставниот процес низ:

- Управување со наставните програми, online колаборација помеѓу училиштата и пристап до содржините во секое време од било кое место,
- Идентификување и користење на светски усвоени наставни методи,
- Постојано подобрување на наставниот процес базирано на анализите на успехот на учениците,
- Едноставна и честа комуникација со учениците и родителите и анализа на нивните реакции,
- Користење на стандардните Microsoft Office System апликации за идентификација на областите во кои е потребно подобрување.

ОБРАЗОВЕН ПОРТАЛ

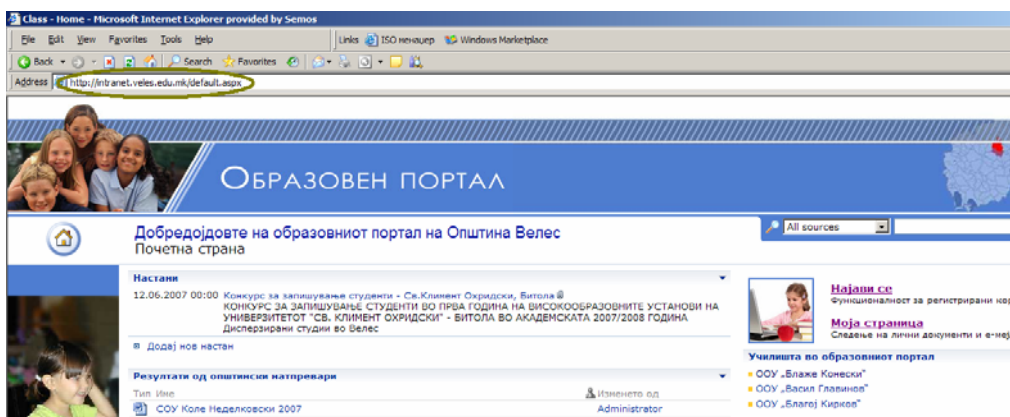
За да пристапите до образовниот портал потребно е да го отворите Internet Explorer-от и во местото за адреса да се внесе една од двете адреси за пристап:

- <http://www.veles.edu.mk> – за јавен пристап преку кој може само да ги прегледувате материјалите на првата страна (сл.1).



Сл.1

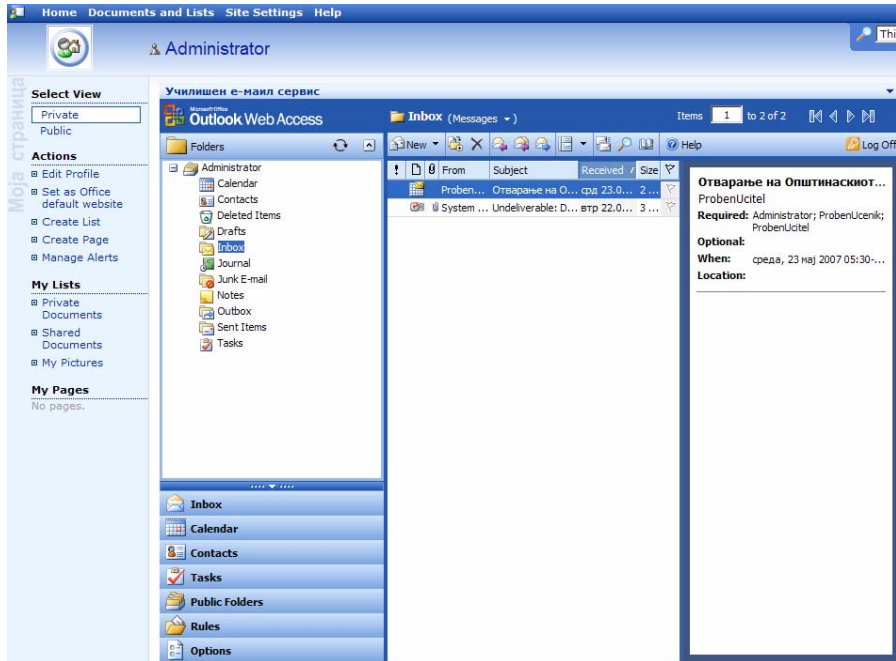
- Доколку сакате да се најавите на системот изберете ја врската - „Најави се“ на првата страна или напишете ја следната адреса <http://intranet.veles.edu.mk> при што од вас ќе биде побарано вашето корисничко име и лозинка. Откако ќе се најавите на порталот ќе бидете во можност да прегледувате и внесувате материјали во деловите на порталот кои се однесуваат на Вашето училиште (сл.2).



Сл.2

На првата страна на образовниот портал се наоѓаат информации кои се поврзани со образованието во општината: настани, резултати од општински натпревари, награди и признанија, форум, линк за Моја страница, линкови кон училиштата вклучени во образовниот портал.

Сите корисници на системот откако ќе се најават ќе имаат пристап и до сопствена страна преку која може да ги читаат електронските пораки од нивното e-mail сандаче, преку кое ќе се одвива официјалната кореспонденција поврзана со образовниот процес (сл.3).

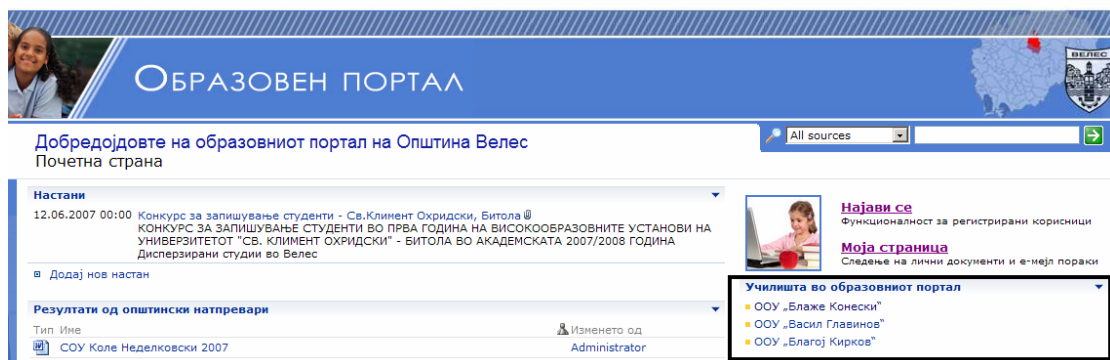


Сл. 3

СТРУКТУРА НА ОБРАЗОВНИОТ ПОРТАЛ

- Страници на училиштата
 - o Страници на одделенијата
 - Страници на предметите

На првата страна на порталот се наоѓаат врските кон училиштата кои се вклучени во образовниот портал. Овие врски водат кон соодветното училиште само доколку претходно се најавите на системот (сл. 4).



Сл. 4

На почетната страна на секое училиште се наоѓаат податоци поврзани со специфичното училиште. На оваа страна може да се прегледуваат и внесуваат нови општи документи, настани, да се отворат дискусии на ниво на училиште, да се објават училишни награди, да се објават нови најави или пак да се внесат слики поврзани со веќе одржани манифестации на ниво на училиштето (сл. 5).

Home - ООУ „Блаже Конески“ - Microsoft Internet Explorer provided by Semos

Address http://intranet.velles.edu.mk/blazhekoneski/default.aspx

ОБРАЗОВЕН ПОРТАЛ
ООУ Блаже Конески

Почетна Документи и Листи Креирај Сајт Подесувања Помош Up to Class

ООУ „Блаже Конески“
Почетна страна

Modify Shared Page

Општи документи

Тип	Име	Изменето од
PDF	Годишна програма за учебната 2006-07	Administrator
PDF	Проектни активности за 2006-07	DC\Administrator
PDF	Развојна програма за 2006-07	DC\Administrator
PDF	Документи за упис	DC\Administrator

Мои задачи

Ready to Grade	0
Overdue	0
Due Today	0
Due This Week	0
Due Next Week	0
Returned	0
All	0

Настани

25.06.2007 10:00 Доделување на свидетелства
15.08.2007 12:00 Упис во учебната 2007/08

Форум

Тена

- Коментари за воведувањето на образовниот портал (no text) DC\Administrator
- Искористеност на информатичката технологија во образовниот процес (no text) DC\Administrator

Додади нова дискусија

Училишни награди

Тип	Име	Изменето од
PDF	Најдобри просветни работници за 2006-07	DC\Administrator
PDF	Најдобри ученици за учебната 2006-07	DC\Administrator

Најави

Моментално нема активни најави. За да додадете нова најава, клинете "Додади нова најава" подолу.

Додади нова најава

Windows SharePoint Services

Local intranet

Сл. 5

На оваа страна учениците и професорите ќе можат да ја следат и реализацијата на зададените задачи (тестови). Со едноставно избирање на статусите во делот на страната кој е обележан со *Мои задачи* може да се погледнат задачите кои се наоѓаат во соодветниот статус. Истите може да бидат во рок, истечени, истекуваат денес, истекуваат оваа недела, истекуваат наредната недела, оценети или сите.

На страната на секое училиште постои врска до страната на секое одделение. На оваа страна се наоѓаат врските кон страните на предметите кои се предаваат во соодветното одделение, распоредот на секој од класовите, заеднички документи, настани, форум, галерија на слики (сл. 6).

Сл. 6

Секој предмет во соодветното одделение има сопствена страна на кој ќе може да се внесуваат материјали поврзани со образовниот процес за тој предмет. На оваа страна може да се внесат материјали од типот: Годишни планови за настава, материјали за предметот, материјали за секција, најави, настани, важни интернет страници, форум (сл.7).

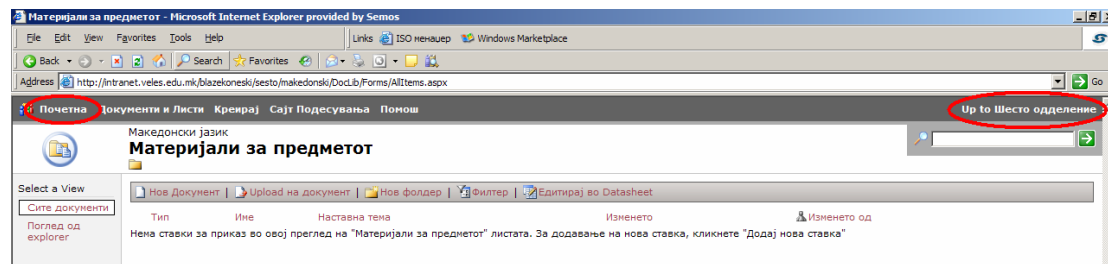
Сл. 7

НАВИГАЦИЈА - СТРУКТУРА НА ПОРТАЛОТ

Страна на портал -> Страна на училиште -> Страна на одделение -> Страна на предмет

Доколку се наоѓате во некои од структурите (библиотека на документи, галерија на слики, листи и др.) на некоја од страниците, а имате потреба да се вратите на почетна страна потребно е да се кликне врска Почетна која се наоѓа на секоја страница во левиот горен агол.

Но доколку сакате да се вратите на страната која се наоѓа на едно ниво погоре во структурата на порталот потребно е да се кликне врска кој се наоѓа во горниот лев агол на секоја страница (сл. 8).



Сл. 8